

# Base de datos de Texto 2024



Más información: [www.andiges.com](http://www.andiges.com)  
o en [comercial@andiges.com](mailto:comercial@andiges.com)



Avisos Importantes antes de incorporar la Base de Datos de Texto (BDT).....	3
Ofrecemos una Base de Datos, obtenida de Bases de Datos de distribuidores.....	3
Si desea eliminar las BDT de años anteriores.....	3
Editoriales incluidas en la BDT 2024 .....	4
Instrucciones para descargar la BDT.....	5
Pasos previos para descargar la BDT.....	5
Acceder al Área de descargas de la página Web .....	5
Seleccionar el Área de Descargas de la página Web.....	5
Comenzar con la Descarga de la BDT .....	6
Proceso de Introducción del Fichero en el programa Gestinpres.....	10



## Avisos Importantes antes de incorporar la Base de Datos de Texto (BDT)

### Ofrecemos una Base de Datos, obtenida de Bases de Datos de distribuidores.

El objeto de esta BDT es facilitar a nuestros clientes la lista de libros de texto para realizar reservas a sus clientes con los libros y los precios reales (en el caso de precio fijo) y el precio de venta a público recomendado en el caso de libros de texto de precio libre.

Estos precios serán actualizados, cuando se introduzca la compra de los libros de texto a través de SINLI si cambia algún dato de precio.

Los precios de Venta al Público en ningún caso han sido calculados (en el caso de los Libros de texto de precio Libre se usa el PVP recomendado). Es posible que en su caso concreto algunos PVP de Libros de precio Libre, cuando reciba los albaranes se vean incrementados o reducidos.

Tanto en el caso de libros de precio fijo o libre, el margen se ha calculado en base al precio de cesión medio y será sustituido por el margen real de compra una vez se reciban por SINLI los Albaranes de compra de libros, o los introduzca Usted manualmente.

El proveedor al que se han asignado la totalidad de los libros de esta Base de datos ha sido 999 (\*)

La Familia a la que se han asignado la totalidad de los libros de esta Base de datos ha sido 999 (\*)

Para distinguir los libros de precio Fijo , Libre y Cuadernillos, en el campo **AUTOR** de la ficha de artículo se ha incluido el siguiente Texto:

- **CAMPAÑA2024F** Si el precio de venta es fijo
- **CAMPAÑA2024L** Si el precio de venta es libre

### Si desea eliminar las BDT de años anteriores

Para borrar las BDT de campañas anteriores, póngase en contacto con nosotros y le explicaremos como hacerlo usando las herramientas incorporadas en GestinpresXE.

(\*) El número 999 está reservado por el programa para identificar a un cliente, familia o editorial indeterminado



## Editoriales incluidas en la BDT 2024

Los Libros de las siguientes editoriales están incorporados en esta BDT. Tal vez Vd. no necesite todas, pero posiblemente un compañero suyo o de otra Autonomía si las necesita. Es posible que la Base de Datos incorpore mas Editoriales, de las listadas a continuación.

AKAL	EDELVIVES	PARANINFO
ALGAIDA	EDICE	PEARSON
ALMADRABA	EDICIONES CLASIC.	PENGUIN
ANAYA	EDINUMEN	PPC
ARA	EDITEX	PROMOLIBRO
ARCADA	EXPRESS PUBL.	RICHMOND
BRUÑO	GEU	RUBIO
BURGLINTON	HACHETTE	RUIZ TREVIÑO
BYME	HATIER-DIDIER	SALVATELLA
CAMBRIDGE	HUEBER	SAN PABLO
CAMPOS	ICCE	SANDOVAL
CASALS	KIP	SANTILLANA
MAGISTERIO	LA CALESA	SM
CEPE	LABERINTO	SOC Y CULTURAL
CLE INTERNAC.	LAMELA	SOC. DIDÁ. MUSIC.
COLOQUIO	LANGENSCHIEDT	STANLEY
DONOSTIARRA	MACMILLAN	VERBO DIVINO
DYLAR	MASPE	VICENS-VIVES
EDEBE	MACGRAW HILL	YALDE
EDELSA	OCTAEDRO	



## Instrucciones para descargar la BDT

### Pasos previos para descargar la BDT

La descarga puede ser realizada con el programa abierto o cerrado, pero la incorporación de los datos, necesita ser realizada desde las opciones de Menú de Gestinpres..

### Acceder al Área de descargas de la página Web

La descarga de las Actualizaciones se realizan íntegramente desde la página Web [www.andiges.com](http://www.andiges.com). Verá una imagen similar a la siguiente:

**Admin Prensa Andi**  
Gestión para el Comercio

PRODUCTOS Y SERVICIOS  
QUIENES SOMOS  
OTROS SERVICIOS  
GESTINPRES  
SECTOR PRENSA  
ÁREA DE DESCARGAS  
CAMBIO DE IVA (N.D.)  
\* ÁREA DE CONTACTO (N.D.)  
NOTICIAS IMPORTANTES  
PRECIOS Y OFERTAS  
EXPERTO EN LOS SECTORES

Visítanos también en Facebook:  
[www.facebook.com/gestinpres](http://www.facebook.com/gestinpres)

Email: [comercial@andiges.com](mailto:comercial@andiges.com)  
Admin Prensa Andi S.L.  
Correo: Apdo de Correo 7214  
28000 Madrid - (España)  
Teléfono: 686 41 43 20

**Gestinpres**

L.O.P.D. Control Horario Fidelización Trazabilidad Multipuesto Seguridad Ferias Libro Texto S.I.N.L.I. FANDITE ENTPAP Conectividad

**TENEMOS LA SOLUCIÓN PERFECTA PARA QUE USTED PUEDA GESTIONAR INTELIGENTEMENTE SU NEGOCIO DE UNA FORMA SENCILLA**

!! Visita el área de descargas !! y bájate una Demo para probar GestinpresXE, y si ya eres usuario descárgate la última actualización disponible

!! Visítanos en Facebook !! [www.facebook.com/gestinpres](http://www.facebook.com/gestinpres)

**Gestinpres**

Muchos de vosotros nos habéis solicitado, que os conectáramos con la tienda para trabajar desde casa, en este periodo de Covid y para nuestra satisfacción y la vuestra, lo hemos conseguido sin ningún coste adicional, ni inversiones de ningún tipo. ¡¡ ánimo queda poco !!

Disponible nueva versión del módulo SINLI para Cegal en Red.

Disponible para su descarga la BD de Texto 2020

**GestinpresXE** es la solución que esperaba para gestionar desde un pequeño comercio a una cadena de establecimientos con uno o varios puestos de trabajo por tienda. **GestinpresXE** está especializado en negocios de: Prensa y Revistas, Librerías, Papelerías y además incorpora de serie los estándares de comunicaciones con distribuidoras para la recepción automática de albaranes usando : **Fandite** (vendedores de prensa y revista), **Sinli** (Libreros) y **ENTPAP** (papeleros).

**Nuestros clientes de Prensa y Revistas, a través de FANDITE** reciben electrónicamente y por anticipado los albaranes de **BERALAN, BOYACÁ, GEMA2000, ROTGER, SGEL** y en breve del resto de distribuidoras, las publicaciones son dadas de alta e introducidas automáticamente en el programa.

**Nuestros clientes librerías, a través de SINLI**, reciben electrónicamente y por anticipado los albaranes de las diferentes distribuidoras, tanto de librería como de texto, la mercancía es dada de alta e introducida automáticamente en el programa.

**Nuestros clientes de papelería, a través de ENTPAP**, reciben electrónicamente y por anticipado los albaranes, de artículos de papelería, la mercancía es dada de alta e introducida automáticamente en el programa.

Para el resto de sectores, que debe dar de alta los artículos, e introducir los albaranes manualmente, **GestinpresXE** incorpora una poderosa interfaz de entrada, para que esta tarea se realice de una manera rápida y sencilla que apenas le tomará unos minutos.

**GestinpresXE** además está especialmente indicado otros tipos de negocios como : Mercaderías, Bazares Multiprecio, Jugueterías, Muebles, Regalos, Supermercados, Estancos, Droguerías , Herbolarios, Joyería, Tienda de Informática, Ferretería ....etc. Casi cualquier comercio de venta al detall o mayorista.

### Seleccionar el Área de Descargas de la página Web

Selección del Menú de opciones que hay a la izquierda de la Pantalla “Área de Descargas”. Vea la imagen siguiente en detalle:

**ADMIN PRENSA ANDI**  
Gestión para el Comercio

PRODUCTOS Y SERVICIOS  
QUIENES SOMOS  
OTROS SERVICIOS  
GESTINPRES  
SECTOR PRENSA  
**ÁREA DE DESCARGAS**  
CAMBIO DE IVA (N.D.)  
\* ÁREA DE CONTACTO (N.D.)  
NOTICIAS IMPORTANTES  
PRECIOS Y OFERTAS  
EXPERTO EN LOS SECTORES



La opción le llevará a una Pantalla dividida en varias zonas de distintos colores, correspondientes a cinco secciones. Cada sección tiene un cometido diferente, y dan acceso a las diferentes áreas de descargas.

Vea imagen

<i>Area Azul --&gt; Actualizaciones</i>	<i>Area Amarilla --&gt; Demos</i>	<i>Area Gris Tutoriales y Manuales</i>
<i>Area Verde --&gt; Programas especiales y Soporte en Línea</i>	<i>Area Roja --&gt; Descarga de otros Programas</i>	

El área delimitada por el cuadrado azul corresponde a descargas de Actualizaciones para el programa Gestinpres y de manuales; las descargas suelen llevar clave de protección.

El área delimitada por el cuadrado amarillo corresponde a descargas de programa “DEMO” de Gestinpres. Si Vd. ya es usuario de Gestinpres, no instale la “Demo”, en el mismo ordenador donde tenga instalado su licencia de programa Gestinpres, pues perdería completamente y sin remisión la totalidad de los datos de su programa actual.

El área delimitada por el cuadrado gris corresponde a descargas de Tutoriales en vídeo y Manuales.

El área delimitada por el cuadrado verde corresponde a descargas de programas especiales, o de coste añadido, y están protegidos por claves. No pueden ser instalados sin autorización expresa de Admin Prensa Andi.

El área delimitada por el cuadrado rojo corresponde a descargas de otros programas, que pueden estar protegidos por claves. En cualquier caso, no deben ser instalados sin autorización expresa de Admin Prensa Andi.

En caso de duda, contacte con nosotros ANTES de descargar o realizar Actualizaciones. La instalación de un programa descargado desde el área roja, incluya protección por clave o no, sin autorización expresa de Admin Prensa Andi, podría tener resultados impredecibles, y el servicio de consultas telefónicas podría negarse a dar soporte a los problemas derivados de la instalación, ya sea accidental o no.


## Comenzar con la Descarga de la BDT

Desde la Zona Verde del Área de Descargas, haga un doble Clic con el botón izquierdo del ratón en Descargar Base de Datos de Texto 2024 (Incluye este documento pdf con instrucciones para incorporarla al programa Gestinpres)



Ver imagen

**Area Verde --> Descargas especiales y Soporte en Línea**

 **[Pulse aquí para solicitar Soporte en Línea](#)**

**[Para que le podamos atender en línea, previamente deberá ponerse en contacto con nuestro servicio de soporte.](#)**

\*\*\*\*\*

**\*\*\* TEXTO 2024 Elija la opción deseada \*\*\***

**Opción 1 ---> [Descarga Base de Datos de Texto 2024 COMPLETA con 16.518 Libros de texto tanto de precio Fijo como Libre. El PVP del precio Libre es el precio de venta recomendado. \(Incluye instrucciones para incorporarla a Gestinpres\).](#)**

**Opción 2 ---> [Descarga Base de Datos de Texto 2024 PARCIAL con 6.013 Libros y cuadernillos, sólo con Precio Fijo \(Incluye instrucciones para incorporarla a Gestinpres\).](#)**

La contraseña de instalación es la misma que para las actualizaciones de este año, si la olvidó solicítela mediante email a: "[soporte@andiges.com](mailto:soporte@andiges.com)"

**Opción 3 ---> [Descargar sólo documento PDF con instrucciones para incorporar la Base de datos de Texto 2024](#)**

Puede seleccionar:

Opción 1, **Descargar la Base de Datos de Texto completa, tanto de precio Fijo como de cesión (el PVP de los libros de precio Libre será el PVP recomendado).**

Opción 2, **Descargar la Base de Datos con Libros sólo de Precio Fijo.**

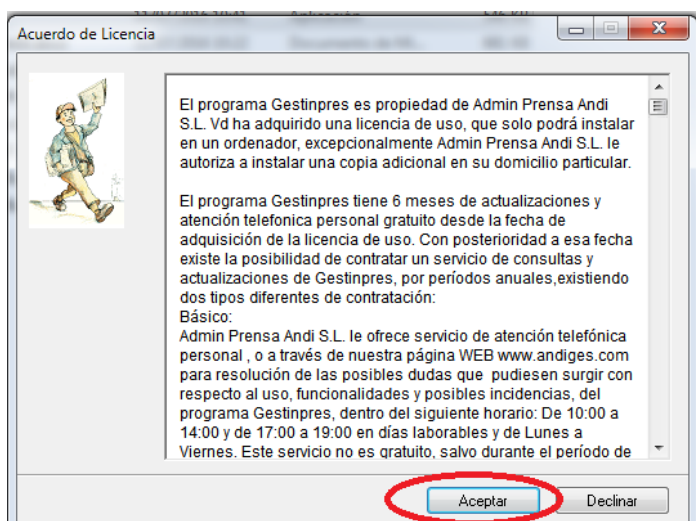
Durante la descarga aparecerá una pestaña en la parte inferior de la pantalla similar a la que sigue informándole de la descarga del ejecutable con la BD de texto.



ArticuloexpTX.exe. **Base de Datos de Texto completa**  
ArticuloexpSPLTX.exe. **Base de Datos de Texto sin Precio Libre**



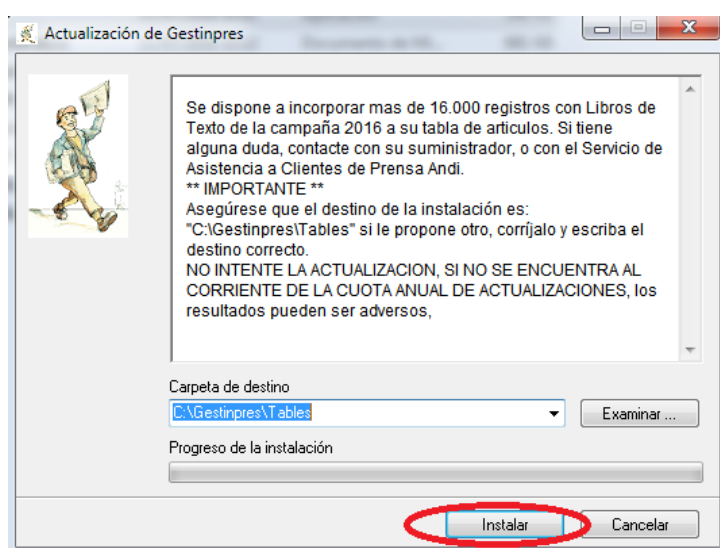
Localice y ejecute el proceso recién descargado



Verá una Pantalla similar a la que mostramos.

Para poder continuar, deberá aceptar los términos de la licencia.

Aparecerá una Pantalla solicitando la ubicación del Fichero de Libros de Texto. No modifique la ubicación por defecto **C:\Gestinpres\Tables**, salvo que su Base de datos esté en otro disco.



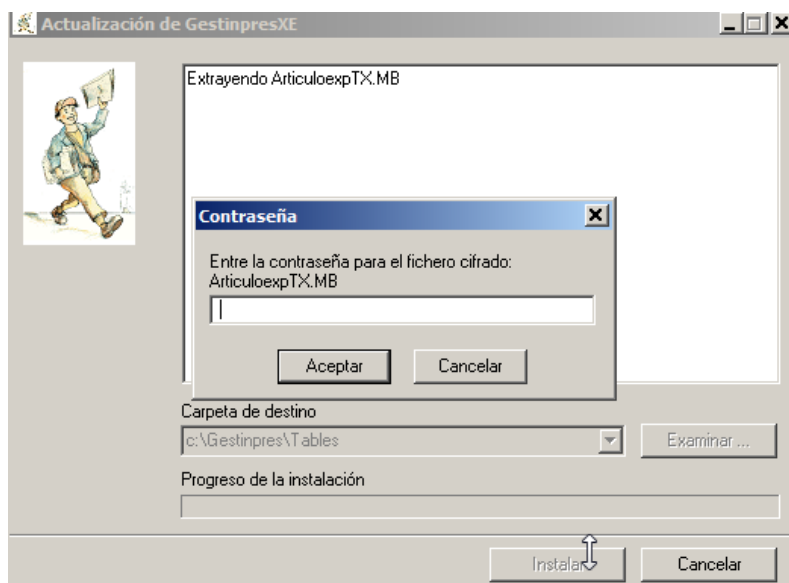
Pulse el botón instalar para proceder a la descarga de la Base de Datos de Texto.

Este servicio es **exclusivo** para clientes con la cuota de asistencia telefónica y actualizaciones en vigor para el presente año, por lo que, a continuación el programa le solicitará la clave única para descargas y actualizaciones para el presente año.





Introduzca la clave única para descargas y actualizaciones para el presente año



El Fichero con los Libros de texto para este año ya ha sido situado en la carpeta Gestinpres\Tables, ahora se deberá proceder a la incorporación a la base de datos. Para ello siga las instrucciones descritas a continuación.

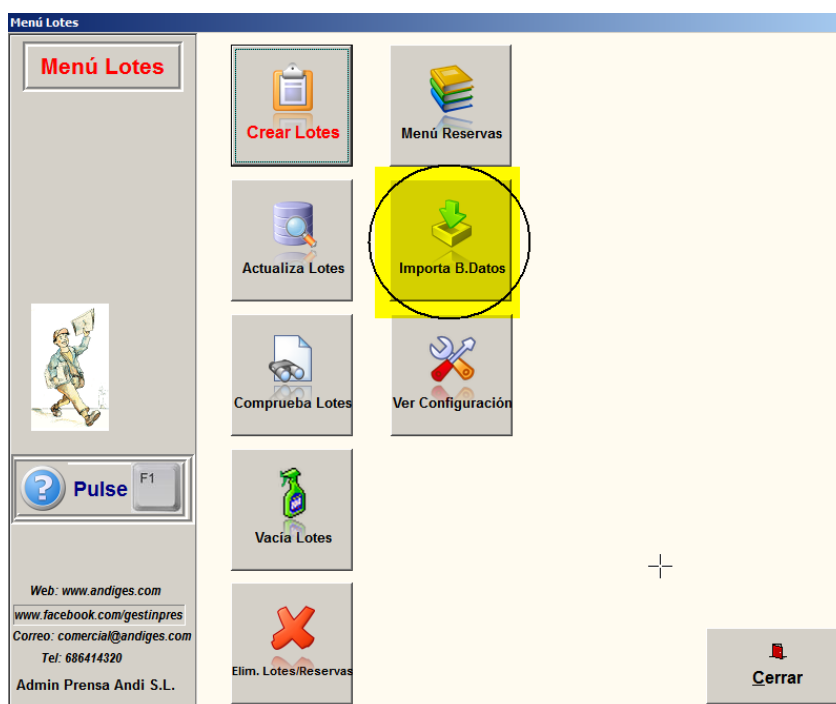


## Proceso de Introducción del Fichero en el programa Gestinpres.

Desde el Menú Principal, seleccione la opción **Libro de Texto**

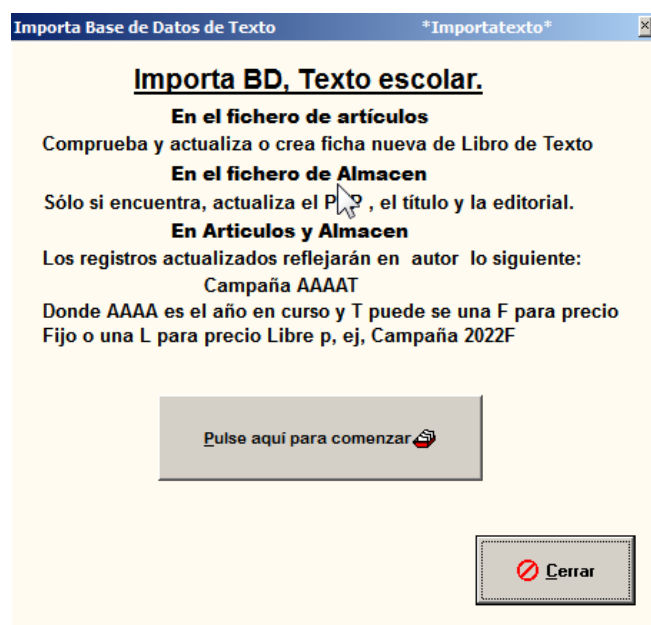


Las opciones principales del Menú **Libro de Texto** son las siguientes:



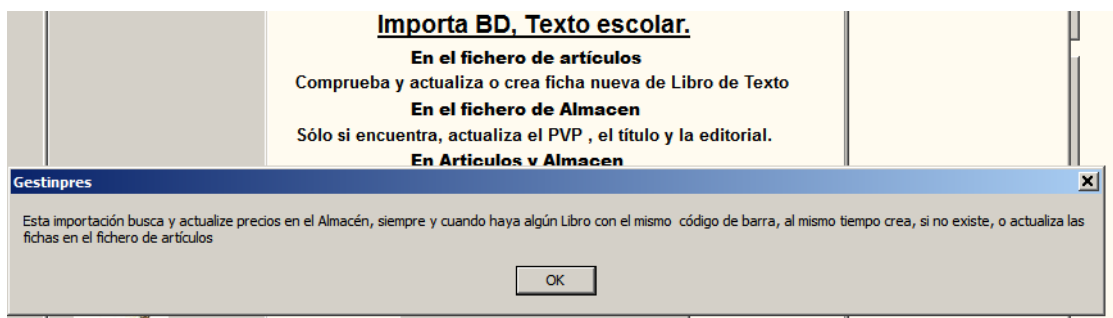
Haga click en la Opción: **Importa B.Datos**

En la pantalla que aparecerá, seleccione la opción “Pulse aquí para comenzar”

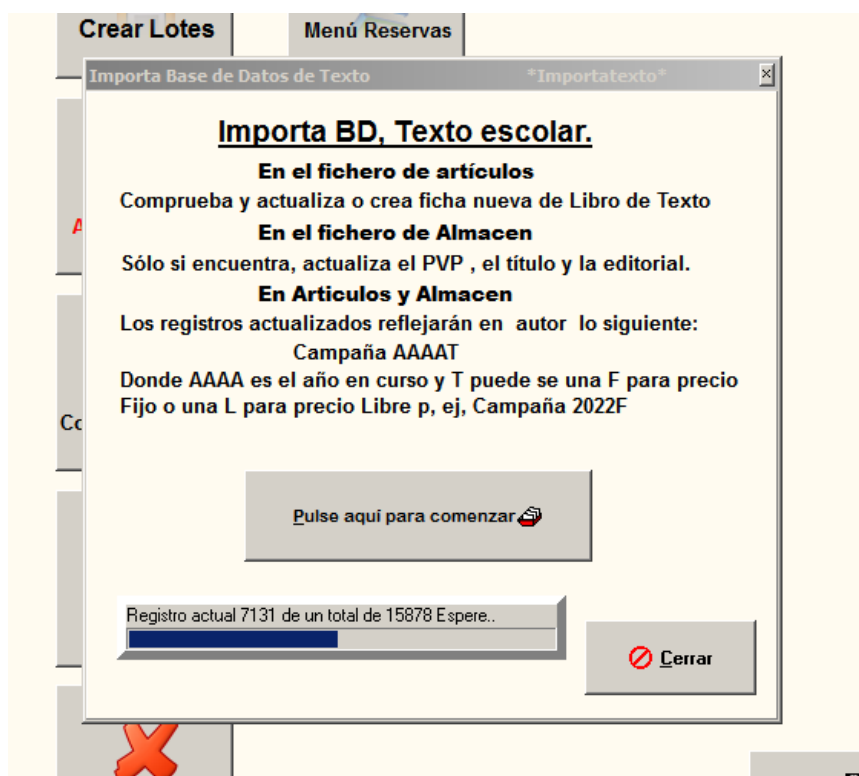




Verá la siguiente Pantalla.



Pulse “OK” y espere a que finalice.



la incorporación de la Base de Datos, puede tomarse un tiempo espere a que finalice, mientras tanto, si usted tiene GestinpresXE en Red, puede seguir trabajando en otro equipo.

Con este mensaje La Base Datos de Texto 2024 está incorporada al programa

